

ISOLATION **DES PLANCHERS**

On utilise les plaques ISOCOQ pour l'insonorisation horizontale, en tant que couche élastique isolante placée sous la chape de ciment, empêchant ainsi la propagation des bruits d'impact (Chape flottante).

On les utilise également pour l'isolation thermique des systèmes de chauffage par le plancher.



ISOLATION **DES CHAMBRES FRIGORIFIQUES**

Depuis de nombreuses années le PSE a donné d'excellents résultats dans l'isolation des entrepôts. Les panneaux ISOCOQ, grâce à leurs feuillures, assurent une isolation optimale des parois et planchers des chambres froides.

DIVERSES APPLICATIONS DANS **LES TRAVAUX PUBLICS**



Grâce aux propriétés exceptionnelles du PSE, les panneaux ISOCOQ trouvent leurs applications dans divers domaines des travaux publics.

Ils peuvent servir, par exemple, comme remblais routiers ou autoroutiers, ou comme élément d'amortissement dans les fondations.

ISOCOQ peut être utilisé comme joint de dilatation (communément appelé « Isorel ») et trouve son application dans la réservation et le coffrage perdu.



— R E F E R E N C E S —



ASSEMBLEE NATIONALE (Bardo)
Isolation de la toiture avec ISOCOQ



CITE DE LA CULTURE (Tunis)
Isolation du bâtiment avec ISOCOQ



HOTEL DE VILLE (Tunis)
Isolation du bâtiment avec ISOCOQ



BARRAGE CHAFFAR (Sfax)
Fond de joint avec ISOCOQ haute densité



STEG (Radès)
Isolation du bâtiment avec ISOCOQ



LYCEE HAMMAM SOUSSE
Isolation du bâtiment avec ISOCOQ



SLIM CENTRE (Sousse)
Isolation de la toiture avec ISOCOQ



HOTEL EL MOURADI (Sousse)
Isolation de la toiture avec ISOCOQ



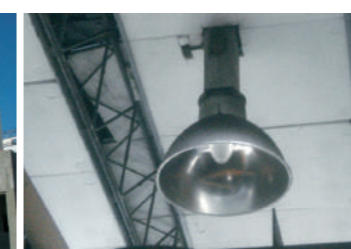
CARREFOUR (La Soukra)
Isolation de la toiture avec ISOCOQ



LES FATIMIDES (Ain Zaghuan)
Isolation du bâtiment avec ISOCOQ



CITY CENTRE (Tunis)
Isolation du bâtiment avec ISOCOQ



SACEM Industrie (Menzel Bourguiba)
Isolation en faux-plafond avec ISOCOQ



LAB. PHARMACEUTIQUE OPALIA
(Kâlaat El Andalous)
Isolation du bâtiment avec ISOCOQ



DEPOTS FRIGORIFIQUES (Sousse)
Isolation sous enduit avec ISOCOQ



CORINTHIA PALM CITY RESIDENCES
(LIBYE) - Isolation de la toiture avec ISOCOQ 35kg/m3



POLYCOQ - TUNISIE s.a

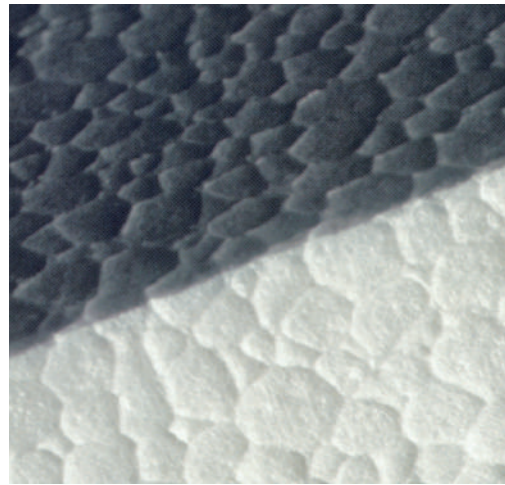
Tunis : Siège : 32, Av. de l'environnement - 2036 La Soukra - Tél. : (+216) 71 765 963 - 71 765 461 - Fax : (+216) 71 759 976
Sfax : Route de Gabès, km 3,5 - Tél. : (+216) 74 453 230 - Fax : (+216) 74 453 210
Sousse : Route Olympique - Oued Ghénim - Tél./Fax : (+216) 73 331 622
Web site : www.groupe-polycoq.com - E-mail : info@groupe-polycoq.com

C&R Agence MIM: 71 950 330



L' e f f i c a c i t é d a n s l' i s o l a t i o n

LE POLYSTYRENE DANS LE BATIMENT



Dans le bâtiment et les travaux publics, le PSE est utilisé en premier lieu pour l'isolation thermique ; on l'utilise également dans la construction modulaire et les éléments préfabriqués, ainsi que pour l'allègement des matériaux pour les travaux de terrassement et de fondation. Il trouve son application aussi dans l'isolation contre les bruits d'impact, ou comme agrégat léger pour enduits isolants, mortier ou béton.

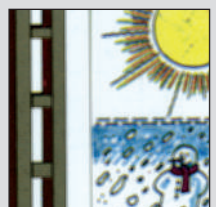
LES AVANTAGES DU PSE DANS LE BÂTIMENT SONT MULTIPLES :



- Faible conductivité thermique



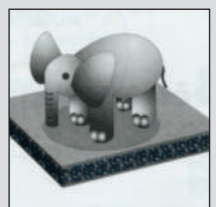
- Bonne résistance au vieillissement



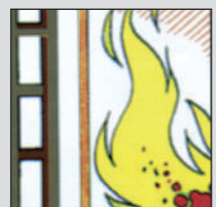
- Bonne stabilité dimensionnelle



- Facilité d'application



- Bonne résistance mécanique



- Ignifugé



- Insensibilité à l'humidité

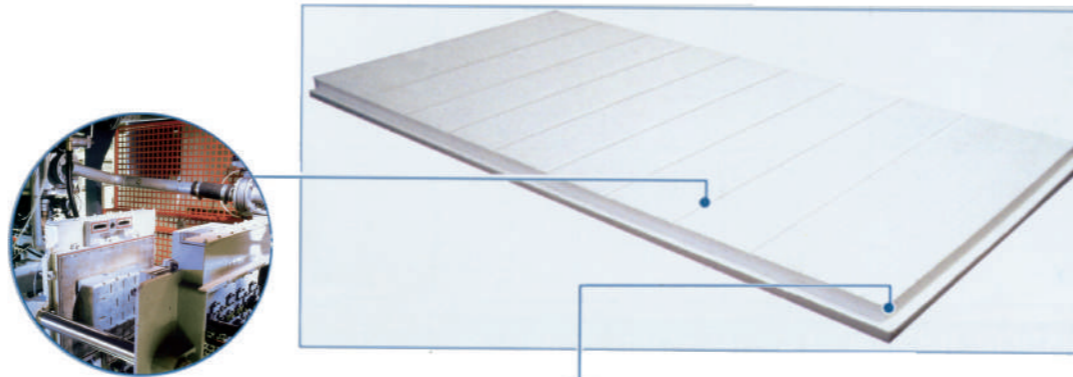


- Ecologique

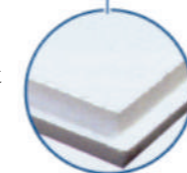
ISOCOQ

POLYCOQ commercialise une plaque moulée en polystyrène expansé spécialement conçue pour l'isolation thermique et acoustique des bâtiments. Cette plaque de taille standard de 1,20m x 0,60m, est disponible en plusieurs épaisseurs et densités.

ISOCOQ est ignifugée, et fabriquée selon des normes tunisiennes et internationales en vigueur.



- Le procédé de moulage garantit une homogénéité de la surface d'isolation tout en assurant une parfaite planéité et un excellent équerrage.



- La feuillure d'emboîtement assure une application facile des plaques en éliminant les risques des ponts thermiques.

CARACTÉRISTIQUES TECHNIQUES

Longueur : 1200 mm
Largeur : 600 mm

Épaisseurs : 20 mm ... 120 mm
Densités : 16kg/m³ ... 60kg/m³

Rapport d'essai (selon NF EN 13163)

المركز التقني لمواد البناء والخرق والجبس
CTMCCV
Centre Technique des Matériaux de Construction, de la Céramique et du Verre

RAPPORT D'ESSAI
LABORATOIRE BETON
Feuille N° 12 / 12

Client: POLYCOQ - TUNISIE S.A. 32, Av. Du Faidh - 2036 La Soukra - Tunisie 2008
Demandeur: LIBE 18/06/08 - RC N° 08/2702/08
Localisation: PANNEAUX DE POLYSTYRENE EXPANSE
Date de réception: 27/02/2008
Affaire N°: 171/08

Titulaire des autorisations: Plaque de 1,20m x 0,60m d'épaisseur 40mm
Informations client: 27/02/2008 - Au CTMCCV

Feuille N°	Essai	Statut (Moyenne)	Limites Normatives (EN 13163)	Conformité ou Commentaires
1	Résistance thermique (Norme EN 12667)	1,1 m ² /K/W	Résistance thermique des lattes R _s	Valeurs tabulées: composite entre R _s et 1,25 m ² /K/W - A classe E2
2	Longueur et Largeur (Norme EN 822)	± 1 mm (Longueur) ± 1 mm (Largeur)	± 1,1 (Longueur) (R _s) ± 1,1 (Largeur) (R _s)	A classe W2
3	Épaisseur (EN 822)	40 mm	± 0,2 (Longueur) ± 0,2 (Largeur)	A classe W2
4	Équerrage (Norme EN 822)	± 0,2 mm (Longueur) ± 0,2 mm (Largeur)	± 0,2 (Longueur) (R _s) ± 0,2 (Largeur) (R _s)	A classe M1
5	Planéité (Norme EN 822)	0,5 mm	± 0,5 (Longueur) (R _s) ± 0,5 (Largeur) (R _s)	A classe P4
6	Déformation sous charge de compression et coefficient de compression spécifiques	3,0%	± 0,5 (R _s) (R _s) ± 0,5 (R _s) (R _s)	Conforme
7	Constante de compression à 10% de déformation (Norme EN 822)	100 KPa	de 50 à 100 KPa à 10% de déformation	A classe CR1000 EPS 150 (taux de compression de 10%)
8	Résistance à la flexion (Norme EN 12607)	675 KPa	de 500 à 1000 KPa à 0,5% de déformation	A classe B400
9	Résistance à la traction perpendiculaire aux lattes (Norme EN 12607)	310 KPa	de 200 à 300 KPa à 0,5% de déformation	A classe R200
10	Observation d'eau à long terme par immersion (Norme EN 12607)	0,3%	de 0,1 à 0,5%	A classe W1E1
11	Masse volumique apparente (EN 822)	20 kg/m ³	de 15 à 25 kg/m ³	Recherché entre 20 et 32 kg/m ³

COMMENTAIRES:
Selon la norme NT ISO 4088 (révisé en 2006), les plaques en EPS de 150 peuvent être classées dans la catégorie III-C qui a convenu pour les applications où l'isolant est porteur de charge telles que les terrasses-parkings, les planchers des entrepôts frigorifiques, et les ponts de tubes souterrains, nécessitant des valeurs élevées de résistance à la compression et de résistance au fluage sous charge de compression. Notre classement s'est basé sur la conductivité thermique issue de la Résistance thermique, la résistance à la compression, le fluage à 80°C et l'absorption d'eau.

Remarque: le présent rapport ne concerne que les objets soumis à l'essai.

Le Chef de Département BETON
Brahim FENAIFFER

Avis technique VERITAS

D.A.M.R/25/07/55/SM

POLYCOQ TUNISIE S.A.
32, Avenue Dar Faidhal
2036 La Soukra

AFFAIRE: 76.2003.0484 - ENQUÊTE TECHNIQUE SUR PRODUIT D'ISOLATION THERMIQUE DES TOITURES À BASE DE POLYSTYRENE EXPANSE (PSE) ISOCOQ PL 4030.

Messieurs,

Dans le cadre de la mission que vous avez bien voulu nous confier, nous avons procédé à l'examen du dossier des produits ISOCOQ PL 4030 commercialisés par votre société. Son examen effectué dans le cadre des conditions générales d'intervention de notre société n'appelle pas d'observations particulières de notre part. Bien entendu, la mise en œuvre devra être réalisée conformément aux prescriptions du Cahier des charges du fabricant et faire l'objet de contrôle spécifique par ouvrage après déclaration de l'ouverture du chantier.

Veuillez agréer, Messieurs, l'expression de nos salutations distinguées.

Fait à Tunis, le 15 Mai 2007
DEPARTEMENT ANALYSES MESURES ET ESSAIS

LA DIRECTION GENERALE
RAISE

Le Chef de Département
SASSIM

Siège Social: Les Barges de Lac, angle rue des Moulins et rue du Châli le Mèth 80728 - 3000 Tunis sud
Tél: 71 360 71 11-13-14
Fax: 71 360 401

S. A. au Capital Social 1 200 000 DT
SIR: 304042000000070001 E130
SIR: 300000000000070001 E130
IBAT: 0000000000000112 0206
Email: SIVC@veritasgroup.com

R. C. 81340 1996
TVA: 302712 2-A-00000
CNS: 071719
Laboratoire Tunis: 238 37 330 314
Laboratoire Maroc: 238 37 238 275

Agence à Sfax: Rue AFRIANE Site 2/3 (au) DAARAA, avenue SALAH 3001 - 3000
Tél: 71 41 612 723 - 727
Fax: 71 41 612 406



ISOLATION DES MURS

Un mur isolé avec ISOCOQ permet de :

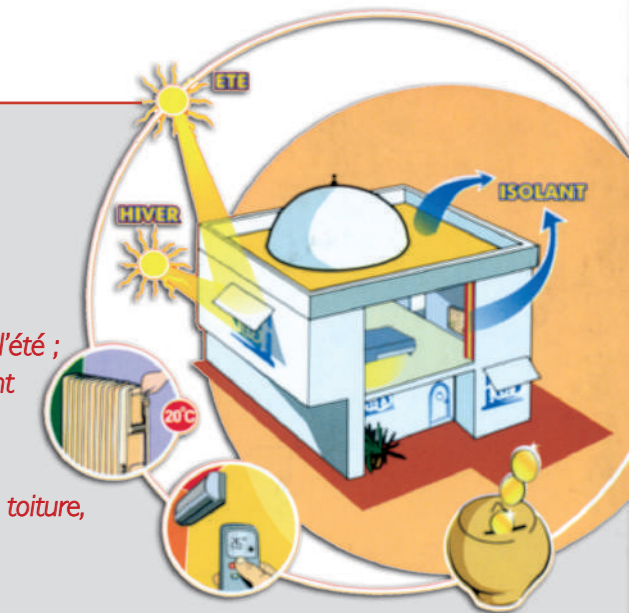
- Réduire les déperditions de chaleur en saison froide et la pénétration de chaleur en saison chaude pendant la journée, et par conséquent économiser l'énergie de conditionnement.
- Éviter la condensation dans les parois et sur les parois, grâce au maintien de températures pas trop basses.
- Compenser la réduction de l'épaisseur des parois dans les techniques de construction modernes.
- Assurer un confort thermique, en évitant la sensation de froid (hiver) ou la sensation de chaud (été) que l'on éprouve au voisinage d'une paroi trop froide ou trop chaude, à cause des échanges radiatifs.

ISOLATION DES TOITURES

Pourquoi isoler une toiture ?

La toiture est l'élément qui reçoit le plus d'irradiation solaire pendant l'été ; elle doit être impérativement isolée ! Cela est d'autant plus important qu'une toiture non isolée a une résistance thermique bien moins importante que celle d'un mur extérieur non isolé.

De plus, l'hiver, l'air chaud plus léger, s'élève et vient se loger sous la toiture, ce qui en fait un facteur de perte de chaleur important.



FAUX PLAFOND ISOLANT

Les panneaux ISOCOQ peuvent être aisément rapportés par l'intérieur des toitures, pour réaliser des faux-plafonds. Ces panneaux sont fixés mécaniquement à l'aide d'accessoires métalliques (quincaillerie et profilés) fournis par POLYCOQ.

Outre l'aspect esthétique, ces panneaux permettent de maintenir un confort thermique et acoustique important. Le montage de ces panneaux est d'une grande aisance, qu'il s'agisse de locaux administratifs, toitures à charpente métallique ou autres bâtiments (usine, étable, écurie, ...)